

MTS-SMART

Gerätemanagement mit Smartphones und QR-Codes



Mobile Erfassung
Gerätestandorte, Inventuren, Fotos und Schadensmeldungen



Gewusst wo
Aktuelle Informationen über Gerätestandorte und Verfügbarkeit



Verbindet Baustelle und Büro
Direkter Zugriff, einfacher Datenaustausch



Schnell und zuverlässig
Einfache Abrechnung Ihrer Baustellen



Erweiterungsfähig
Erweiterung für aktives Tracking und Disposition

Ordnung auf der Baustelle

MTS-SMART ist die hersteller-unabhängige Lösung für die Verwaltung Ihres kompletten Geräte- und Maschinenparks.

Das intelligente Gerätemanagement nutzt die Vorteile moderner Smartphone- und Speichertechnik zur schnellen Datenübertragung und Aktualisierung aller relevanten Systeme.

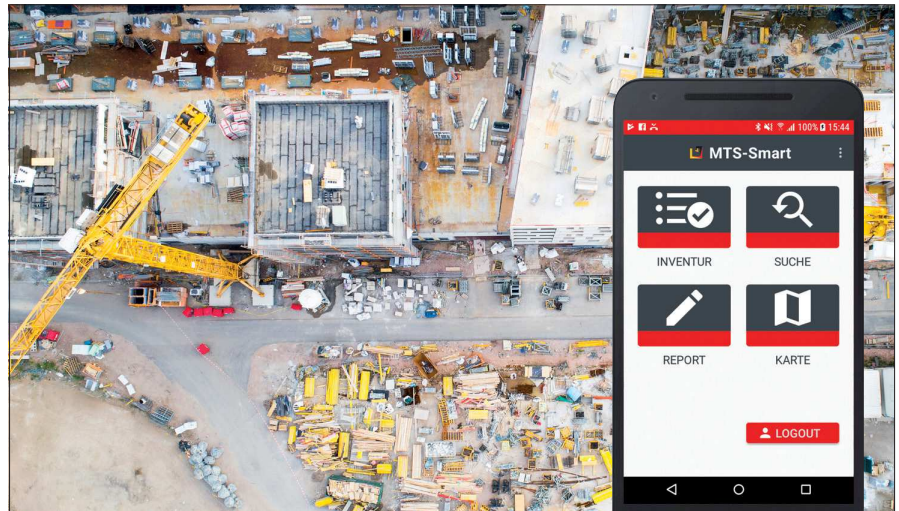
Die Benutzung ist einfach und intuitiv und die lästige Sucherei auf der Baustelle hat endlich ein Ende.

MTS-SMART ist erweiterbar mit Modulen für automatisiertes Tracking und Disposition:

MTS-TRACKING
MTS-DISPO

Interesse?
Dann nehmen Sie Kontakt auf:
info@MTS-online.de

Smarte Lösungen für die digitale Baustelle Immer alles im Blick



Nicht nur Meister Eder verbrachte viel Zeit mit dem Suchen nach seinen Werkzeugen. Auf der Baustelle kommt es leider auch häufig vor, dass Geräte oder sogar Maschinen wie vom Erdboden verschluckt sind. Hier ist aber kein Kobold verantwortlich, sondern fehlende Informationen, was in der täglichen Baustellenhektik durchaus nachvollziehbar ist. Dem kleinen Kobold Pumuckl würden wir mit unserer Antwort auf dieses Problem keine Freude machen, unseren Kunden aber schon, da sind wir uns sicher. Lesen Sie hier, was MTS-SMART alles kann.

Wissen, wo was ist



Wo befinden sich meine Geräte und Maschinen? Wer hat zuletzt damit gearbeitet? Diese Fragen sind Alltag auf den Baustellen.

Geräte werden schnell mal versetzt oder auf andere Baustellen transportiert. Selbst wenn eine Maschine nur „kurz“ von einem Kollegen ausgeliehen wird, dieser jedoch vergisst, sie wieder zurückzubringen, kann es schon schwierig werden, sie wiederzufinden.

Werden diese Vorgänge im Baustellenalltag nicht sauber dokumentiert, verliert man schnell den Überblick und findet manche Gerätschaften nicht wieder.

Dies ist sehr ärgerlich, da es nicht nur den Arbeitsablauf verzögert, sondern auch, weil es sich bei diesen Arbeits-

mitteln schnell um Geräte im Wert von mehreren Tausend Euro handeln kann. Auf der Baustelle möchte man sich nicht lange mit dem Ausfüllen von Leihzetteln o.Ä. aufhalten, zumal dies in der schmutzigen und hektischen Umgebung unpraktikabel ist.

So hilft MTS-SMART

- ✓ Geräte und Maschinen werden mit QR-Code (oder einem anderen Erfassungssystem, z.B. NFR-Chips) ausgestattet
- ✓ Mitarbeiter haben die SMART-APP auf ihrem Smartphone und scannen die Geräte ab
- ✓ Über das Smartphone-GPS wird der aktuelle Standort des Gerätes gespeichert
- ✓ Jedes Gerät kann von jedem Smartphone aus angesteuert werden
- ✓ Auch für die Geräteinventur einsetzbar

Das System entlastet die Mitarbeiter enorm, denn mithilfe der App muss man sich nicht mehr merken, wo welches Arbeitsmittel geblieben ist. Der Kopf bleibt frei für wichtige Dinge.

Reparatur- und Schadensmeldungen

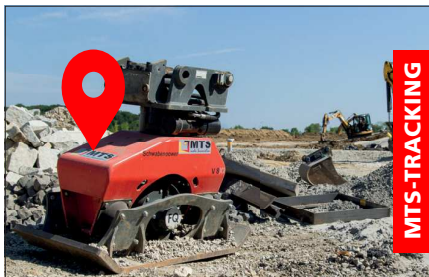


Wird ein Defekt an einem Gerät oder einer Maschine festgestellt, muss der Kundendienst her. Aber wo ist die richtige Telefonnummer, welcher Kundendienst ist zuständig? Und wie beschreibe ich den Fehler am besten?

So hilft MTS-SMART

- ✓ Betriebsanleitungen können für jedes Gerät hinterlegt und direkt konsultiert werden
- ✓ Das defekte Gerät wird gescannt und der Schadensbericht direkt mit diesem verknüpft
- ✓ Fotos und Fehlerbeschreibung werden eingefügt
- ✓ Die Meldung geht per Mail direkt an die zuständige Stelle

Diebstahlschutz



Immer wieder kommt es vor, dass Geräte und Maschinen von Baustellen gestohlen werden. Oft ist eine Versicherung zu teuer und das Unternehmen bleibt auf dem Schaden sitzen, da ein Wiederauffinden so gut wie unmöglich ist.

So hilft MTS-TRACKING

- ✓ Alarm bei Verlassen eines festgelegten Gebietes (Geofence) oder bei Entfernung des Trackers von der Maschine
- ✓ Verfolgung des Trackerstandortes erlaubt Ortung der gestohlenen Maschine
- ✓ Meldung bei Bewegung der Maschine außerhalb der Betriebszeiten (nachts oder an Wochenenden)

Auslastung und Abrechnung



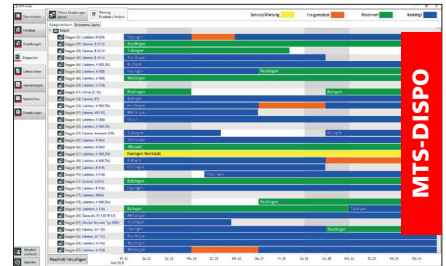
Eine Baustelle korrekt abzurechnen, ist eine komplexe Angelegenheit. Gerade die Betriebsstunden der einzelnen Maschinen sind eine schwer zu erfassende Größe.

Generell ist es eine große Hilfe für das Gerätemanagement, wenn die genauen Einsatzzeiten einer Maschine oder eines Gerätes erfasst werden, um z.B. Wartungsintervalle zu optimieren.

So hilft MTS-TRACKING

- ✓ Hochwertige Geräte und Maschinen werden mit speziellen Trackern ausgestattet
- ✓ Einsatzzeiten werden mit Hilfe spezieller Sensoren über die Maschinenvibrationen minutengenau erfasst und können mit wenigen Klicks abgerechnet werden
- ✓ Nebeneffekt: Optimierung der Wartungsintervalle

Disposition von Geräten & Maschinen



Welche Geräte und Maschinen werden für eine Baustelle benötigt? Sind diese Geräte aktuell im Einsatz und wenn ja, auf welcher Baustelle und für wie lange? Haben sie dort Standzeiten und können versetzt werden? Welches von Baustelle A angeforderte Gerät ist aktuell frei und wo befindet es sich?

Das sind Fragen, mit denen sich die Disposition beschäftigt. MTS-DISPO erweitert die Funktionalität von MTS-SMART um typische Dispositionsfunktionen. Der Disponent sieht am übersichtlichen Desktop-Bildschirm die Informationen und aktuellen Standorte seines gesamten Geräteparks. Er kann so freie Geräte schnell identifizieren, diese reservieren, buchen und den Versand an eine andere Baustelle veranlassen.

So hilft MTS-DISPO

- ✓ Anforderung von Geräten und Maschinen direkt auf der Baustelle über die App
- ✓ Aktueller Status der Bestellung kann jederzeit eingesehen werden.
- ✓ Reduzierung von Nachfragen/ Telefonaten



Testen Sie die MTS-SMART-App-Demoversion!

► Zum Google Play Store