
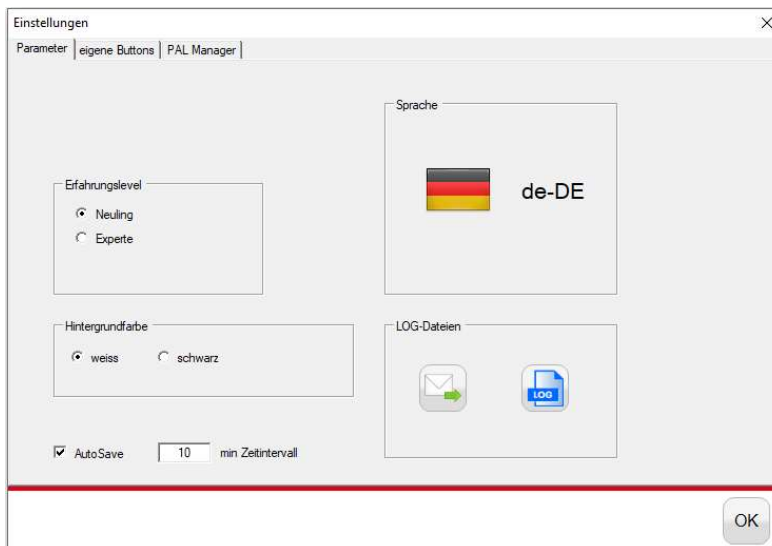


1 Grundeinstellungen setzen

Für eine effektive Bearbeitung ist es bereits vor Beginn des Arbeitens im CAD erforderlich, bestimmte Kriterien und Einstellungen für das Programm zu setzen. Die Grundeinstellungen erreicht man durch Drücken des Schalters  in der Fußzeile.

1.1 Reiter Parameter

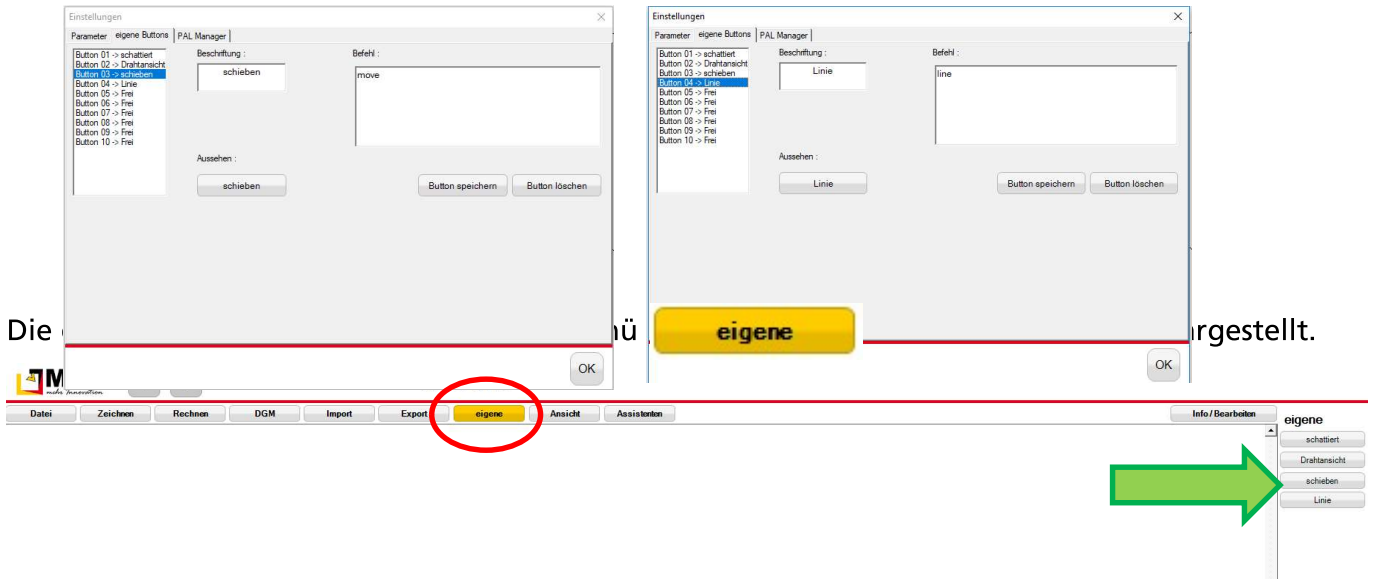
Bei den Parametern können grundsätzliche Einstellungen gesetzt werden.



Einstellung	Grundwert	Beschreibung
Neuling	gesetzt	Beim Arbeiten mit dem CAD werden zusätzliche Hilfenfenster geöffnet, die eine Funktion schrittweise anleiten.
Experte	Leer	Die Hilfenfenster entfallen, Anleitung erscheint in der Befehlszeile in der Fußleiste.
Hintergrund weiß / schwarz	weiß	Definiert die Farbe des Hintergrundes des Zeichnungsfeldes.
AusoSave	10 min	Automatische Zwischenspeicherung im 10 Min.-Takt
Sprache	Deutsch	Spracheinstellung des CAD
LOG-Dateien		Nach Aufforderung des MTS-Supports können LOG-Dateien zur Fehleranalyse erstellt oder verschickt werden.

1.2 Reiter eigene Buttons

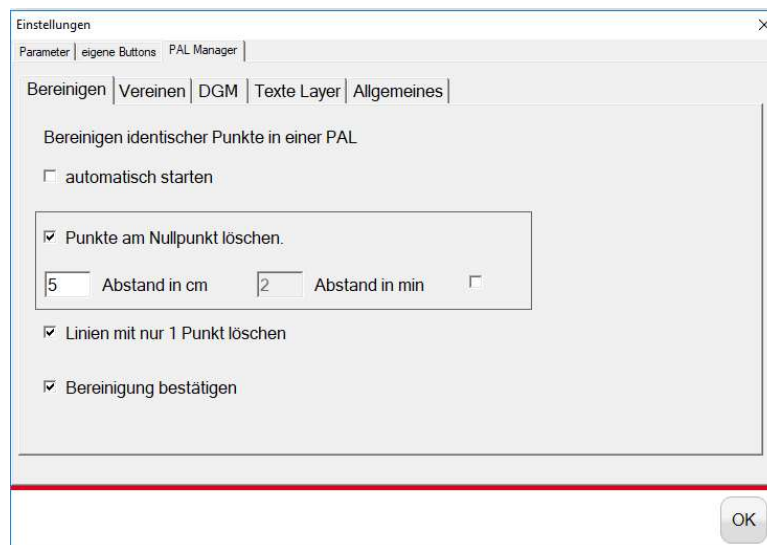
Eigene Buttons können selber erstellt werden, z.B. Diejenigen, die man sehr oft benützt. Zur Erstellung der eigenen Buttons muss eine Beschriftung benannt und der dazugehörige Befehl angegeben werden.



1.3 Reiter PAL Manager

1.3.1 Reiter Bereinigen

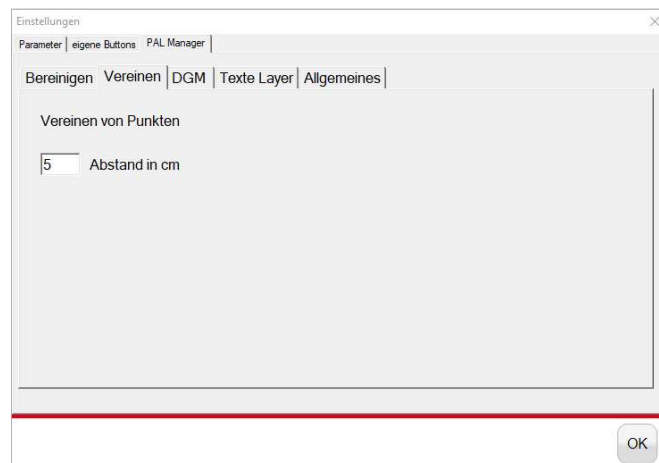
Beim Bereinigen können identische Daten durch versehentliche Doppelklicks am Toughpad bei der Messung, bzw. ungültige Linien und Punkte am Koordinatenursprung gelöscht werden. Bei den doppelt gemessenen Punkten kann der verbleibende Punkt gewählt werden, zusätzlich kann der zeitliche und räumliche Abstand variabel eingestellt werden. Punkte mit unterschiedlichem Symbol oder Beschreibung bleiben grundsätzlich erhalten.



Einstellung	Grundwert	Beschreibung
Automatisch starten	Leer	Eine Automatisierung der Datenbereinigung ist bei regelmäßiger und häufiger Nutzung des PAL-Managers sinnvoll.
Punkte am Nullpunkt löschen	Gesetzt	Es werden alle Punkte mit Wert 0, 0, 0 gelöscht.
Abstand in cm	5 cm	Maximale Entfernung von doppelten Punkten in Zentimeter
Abstand in min	2 min	Maximale Entfernung von doppelten Punkten in Minuten (Zeit)
Linien mit nur 1 Punkt löschen	Gesetzt	Löscht Linien mit nur einem Punkt.
Bereinigung bestätigen	Gesetzt	Setzen Sie diese Option, wenn Sie selbst entscheiden möchten, welcher der Punkte in der PAL verbleiben soll.

1.3.2 Reiter Vereinen

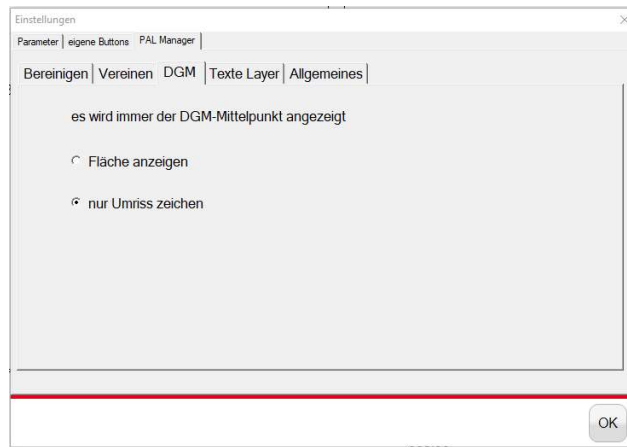
Beim Vereinen werden identische Objekte aus verschiedenen PAL's bereinigt.



Einstellung	Grundwert	Beschreibung
Abstand in cm	5 cm	Abstand innerhalb der zwei identischen Punkte als doppelt erkannt und bereinigt werden.

1.3.3 Reiter DGM

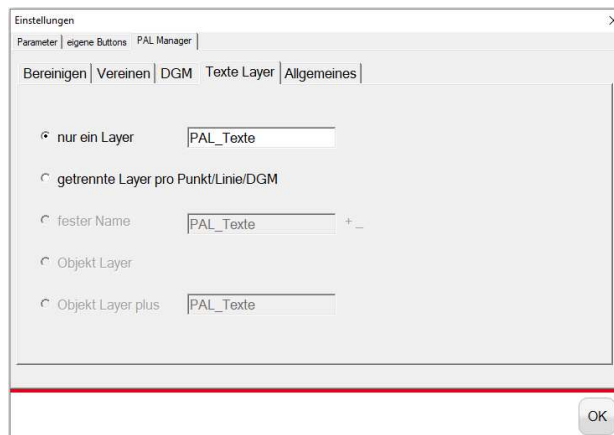
Zur DGM-Anzeige kann neben dem DGM-Mittelpunkt optional die Dreiecksvermaschung oder nur der DGM-Umriss dargestellt werden.



Einstellung	Grundwert	Beschreibung
Fläche anzeigen	Leer	Ein geladenes DGM wird als Fläche angezeigt.
Nur Umriss zeichnen	Gesetzt	Ein geladenes DGM wird nur als Umriss angezeigt.

1.3.4 Reiter Texte Layer

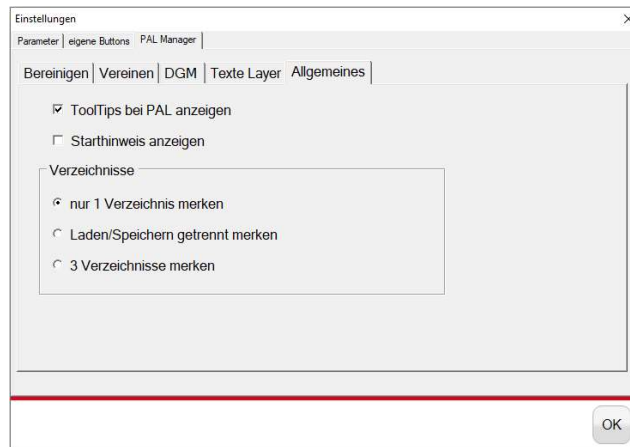
Die abgesetzten Attributstexte können auf verschiedene Layer abgesetzt werden.



Einstellung	Grundwert	Beschreibung
Nur ein Layer	Gesetzt	alle abgesetzten Texte liegen auf einem gemeinsamen Layer.
Getrennte Layer pro Punkt/Linie/DGM	Leer	
Fester Name	Inaktiv	Layername definieren. Vorschlag „PAL_Texte“.
Objekt Layer	Inaktiv	Name des Objektlayers verwenden
Objekt Layer plus	Inaktiv	Name des Objektlayers mit Erweiterung verwenden. Vorschlag „PAL_Texte“.

1.3.5 Reiter Allgemeines

Hier kann der Starthinweis ausgeblendet werden. Die Informationen der Tool-Tips (Einblenden von Hinweistexten beim Überfahren von Elementen und Objekten mit der Maus) können aktiviert/deaktiviert werden. Weiterhin kann eingestellt werden, welches Verzeichnis für Laden/Speichern gemerkt werden soll.



Einstellung	Grundwert	Beschreibung
ToolTips bei PAL anzeigen	Gesetzt	Blendet die Attribute ein, sobald die Maus über das Objekt fährt.
Starthinweis anzeigen	Leer	Schaltet den Eingangsdiallog für PC- oder PAD-Version ein/aus.
Nur 1 Verzeichnis merken	Gesetzt	Verwendet immer das gleiche Verzeichnis beim Ladend/Speichern.
Laden/Speichern getrennt merken	Leer	Verwendet unterschiedliches, jeweils zuletzt genutztes Verzeichnis beim Laden/Speichern.
3 Verzeichnisse merken	Leer	Auswahl verschiedener Verzeichnisse beim Laden/Speichern.