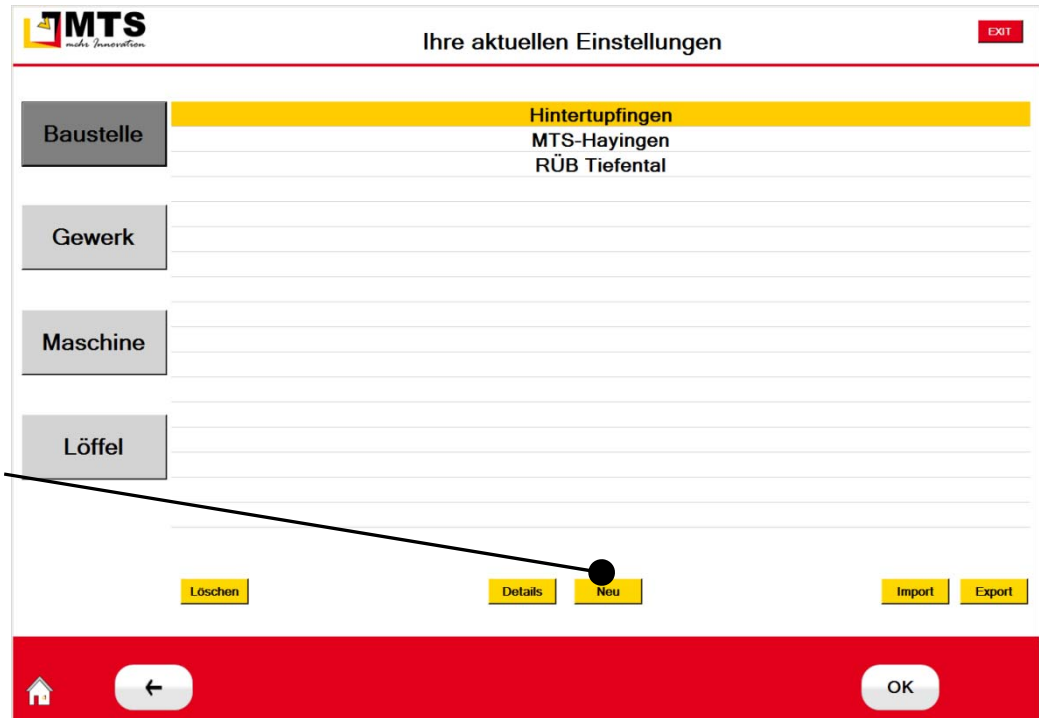


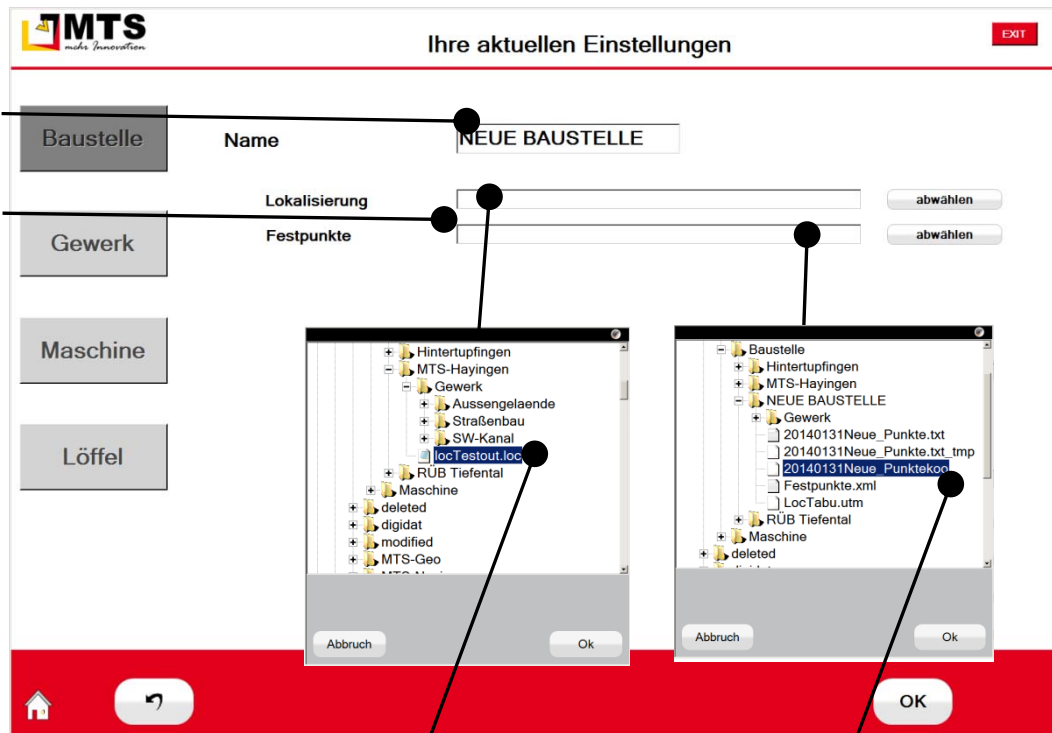
Baustelle und Gewerk anlegen

Neue Baustelle anlegen



Namen vergeben

Dateien auswählen



Die Lokalisierung ist eine .loc – Datei.

Das Standardformat .koo

Sie wurde zuvor mit dem Tool MTS-Loc anhand von Festpunkten erstellt .

„Punktnummer Rechtswert Hochwert Höhe“

Ohne .loc-Datei wird direkt in UTM-Koordinaten gearbeitet - nicht in Baustellen (Plan-) Koordinaten. einer Abfrage automatisch eine Datei „LocTabu.utm“ eingetragen.

Festpunkte sind Punkte, deren Baustellenkoordinaten bekannt sind und die eine hohe Genauigkeit aufweisen. Sie sollten die Festpunktliste von Ihrem Planer bekommen. Festpunkte werden im NAVI und im GEO als schwarze Dreiecke dargestellt.

Baustelle und Gewerk anlegen

MTS mils Innovation Ihre aktuellen Einstellungen EXIT

Baustelle Name

Gewerk

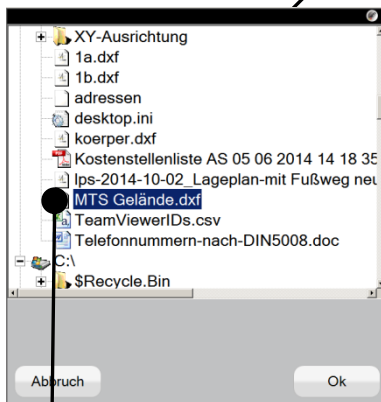
Maschine dx1 abwählen

Löffel dgm1

dgm2

Absteckpunkte

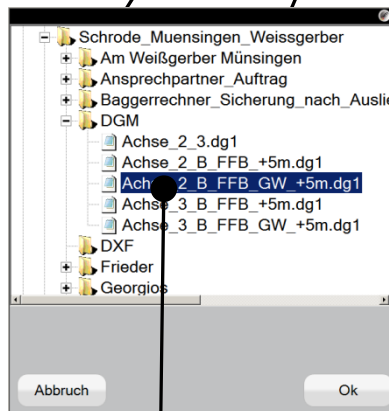
Namen vergeben



Digitale Pläne als .dxf – Datei.

Pläne enthalten Linien, Punkte, Flächen und Schraffuren. Es können Daten mit und ohne Höhe gemeinsam in einer Datei enthalten sein.

Ohne .dxf-Datei arbeiten Sie auf einem leeren Plan. Aufnahmen und Arbeiten auf einem Geländemodell ist trotzdem möglich.



Digitale Geländemodelle als .dg1– Datei.

Digitale Geländemodelle enthalten die Höheninformation z.B. von Straßen oder Böschungen (Dreiecksvermaschung).

Sie können zwei verschiedene Geländemodelle gleichzeitig laden.

Ohne .dg1 können Sie trotzdem Aufnahmen oder mit den Elementen aus der .dxf Arbeiten

Das Standardformat .koo

„Punktnummer Rechtswert Hochwert Höhe“

Absteckpunkte sind Punkte, deren Baustellenkoordinaten bekannt sind die abgesteckt werden sollen.

Absteckpunkte werden im NAVI und im GEO als schwarze Kreuze dargestellt.