

4. Mehrfachmarkierung

Schritt für Schritt Erklärung

Um alle Elemente (Linien, Punkte etc.) gemeinsam zu markieren benutzen wir die Mehrfachmarkierung. Diese aktivieren wir indem wir die **„Strg“-Taste** drücken und gleichzeitig mit unserer **linken Maustaste** ein Sichtfenster aufziehen

Und so wird's gemacht:

1.1 Grünes Sichtfenster - von rechts nach links gezogen

Mit unserer linken Maustaste klicken wir an eine Stelle auf unserem Plan von dem aus wir das Markierungsfenster aufziehen möchten.

Dann drücken wir zusätzlich die „Strg“-Taste (Mehrfachmarkierung wird aktiviert) und ziehen das Markierungsfenster auf die **linke Seite** – es wird **grün**.

Mit einem Linksklick bestätigen wir die Größe unseres Markierungsbereiches – alles was das **grüne Fenster schneidet, wird markiert**.



Abbildung 1

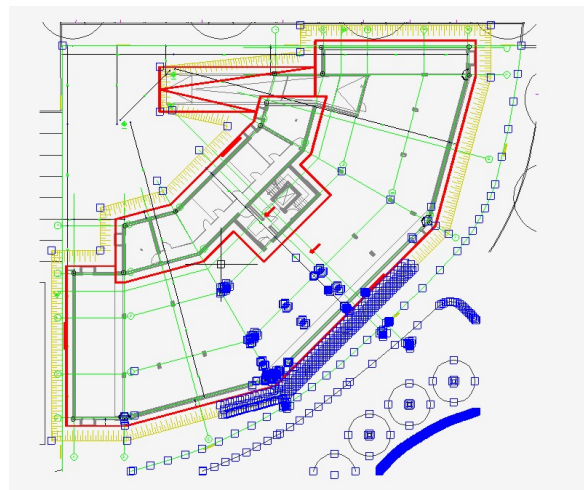


Abbildung 2

1.2 Blaues Sichtfenster - von links nach rechts gezogen

Wir gehen wie in Punkt 1.1 vor, nur dass wir dieses Mal unseren Markierungsbereich von links nach rechts ziehen.

In diese Richtung wird unser Markierungsfenster blau und alles was **vollständig im blauen Fenster ist, wird markiert.**



Abbildung 3



Abbildung 4